

1 PLANTA DE LOCAÇÃO - PARTE C  
ESCALA 1/50

NOTAS GERAIS:

1. TODAS AS MEDIDAS DEVEM SER CONFERIDAS EM OBRA - "IN LOCO" ANTES DA REALIZAÇÃO DE QUALQUER ATIVIDADES.
2. RECOMENDAMOS A REALIZAÇÃO DO ESTUDO DOS PRODUTOS ANTES DA REALIZAÇÃO DAS ATIVIDADES, POIS O PROVEDORIAL DE EXECUÇÃO É CORRESPONSÁVEL PELO PROCESSO DE ANÁLISE TÉCNICA.
3. ANTES DE INICIAR AS ATIVIDADES DE EXECUÇÃO É FUNDAMENTAL A ELABORAÇÃO DA ART DE EXECUÇÃO CONFORME AS ORIENTAÇÕES DO CRNA ESTADUAL.
4. SEMPRE OBSERVAR AS DIMENSÕES DE MEDIDAS INFORMADAS EM PLANTA, POIS PODEM SER ALTERADAS PARA MELHOR REPRESENTAÇÃO DAS INFORMAÇÕES E/OU DETALHES.
5. SEMPRE OBSERVAR AS COTAS INFORMADAS EM PLANTA, POIS PODEM SER MODIFICADAS PARA MELHOR REPRESENTAÇÃO DAS INFORMAÇÕES E/OU DETALHES.
6. ORIENTAMOS QUE DEVERÃO SER ANALISADOS OS ARQUIVOS IPC DISPONIBILIZADOS, ANTES DE UMA CONSULTA PREVIA A EQUIPE DE DESENVOLVIMENTOS DOS PROJETOS.
7. PARA TODAS E QUALQUER DIVERGÊNCIAS, A EQUIPE DE DESENVOLVIMENTO DOS PROJETOS DEVERÁ SER ACIONADA.
8. QUALQUER ALTERAÇÃO REALIZADA NO PROJETO PELA EQUIPE DE EXECUÇÃO DEVERÁ SER DOCUMENTADA NOS PROJETOS "AS BUILT".

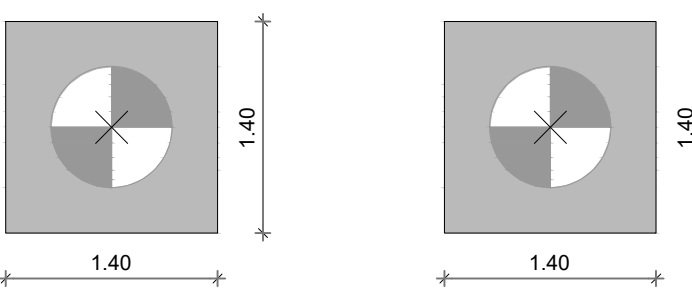
NOTAS ESPECÍFICAS ESTRUTURAS:

- PROJETOS
1. EM QUESTÕES ONDE AS DÚVIDAS E/OU DIVERGÊNCIAS NÃO AFETEM ESTRUTURALMENTE O PLANEJAMENTO ARQUITETÔNICO, OS PROJETOS DE ARQUITETURA SÃO PRIORIDADE.
  2. A ESTRUTURA FOI DIMENSIONADA PARA UTILIZAR CONCRETO 30MPA EM SUA TOTALIDADE.
  3. O DETALHE DE FUNDAÇÃO "BLOCOS E ESTACAS" INSERIDO NO DESENHO É APENAS SUGESTIVO, ONDE NUNCA DEVEM SER EXECUTADOS SEM A REALIZAÇÃO DOS ESTUDOS DE SOLO CONFORME AS NORMATIVAS VIGENTES.
  4. O DETALHE DE FUNDAÇÃO "ESTACAS ESCALAS" INSERIDO NO DESENHO É APENAS SUGESTIVO, POIS NUNCA DEVEM SER EXECUTADOS SEM A REALIZAÇÃO DOS ESTUDOS DE SOLO CONFORME AS NORMATIVAS VIGENTES.
  5. A ESTRUTURA FOI DIMENSIONADA PARA QUE O BALDRAME ESTEJA 1 CM "CINCO CENTÍMETROS" ABAIXO DO NÍVEL 0 "ZERO" DO PISO DA ARQUITETURA "ACABADO".
  6. A ESTRUTURA FOI DIMENSIONADA PARA QUE AS VIGAS BALDRAMES SEJAM EXECUTADAS SOBRE OS BLOCOS PARA MINIMIZAR OS IMPACTOS DE FURTO ESTRUTURAIS CONFORME AS COMPATILIZAÇÕES REALIZADAS DURANTE O PROCESSO DE ELABORAÇÃO DOS PROJETOS.
  7. TODOS OS FURTOS NECESSÁRIOS A SEREM CONFECCIONADOS PARA AS INSTALAÇÕES, ESTÃO CONTEMPLADOS NO PROJETO COM TODAS AS INFORMAÇÕES TÉCNICAS PARA SUA PREVISÃO CONSTRUTIVA DURANTE A FASE DE MONTAGEM DE ARMADURA E FORMAS.
  8. TODAS AS VIGAS ACIMA DO NÍVEL 0 "ZERO" DEVEM RECEBER UMA CONTRA-FLEXA DE 1 CM "UM CENTÍMETRO".
  9. TODAS AS VIGAS ACIMA DO NÍVEL 0 "ZERO" DEVEM RECEBER DE UMA CONTRA-FLEXA SUPERIOR A 1 CM "UM CENTÍMETRO".
  10. TODAS AS LAJES ACIMA DO NÍVEL 0 "ZERO" DEVEM RECEBER UMA CONTRA-FLEXA DE 1 CM "UM CENTÍMETRO".
  11. TODAS AS LAJES ACIMA DO NÍVEL 0 "ZERO" DEVEM RECEBER DE UMA CONTRA-FLEXA SUPERIOR A 1 CM "UM CENTÍMETRO".
  12. OS DETALHAMENTOS DAS ARMADURAS DOS ELEMENTOS ESTRUTURAIS ESTÃO SEPARADOS PELOS NÍVEIS DE EXECUÇÃO.
  13. TODOS OS LOCAIS QUE CONTEMPLAREM A JUNTURA DE DOIS BLOCOS ESTRUTURAIS, DEVE SER CONSIDERADO A APLICAÇÃO DA JUNTA DE DILATAÇÃO NOS ELEMENTOS EM SUA TOTALIDADE.

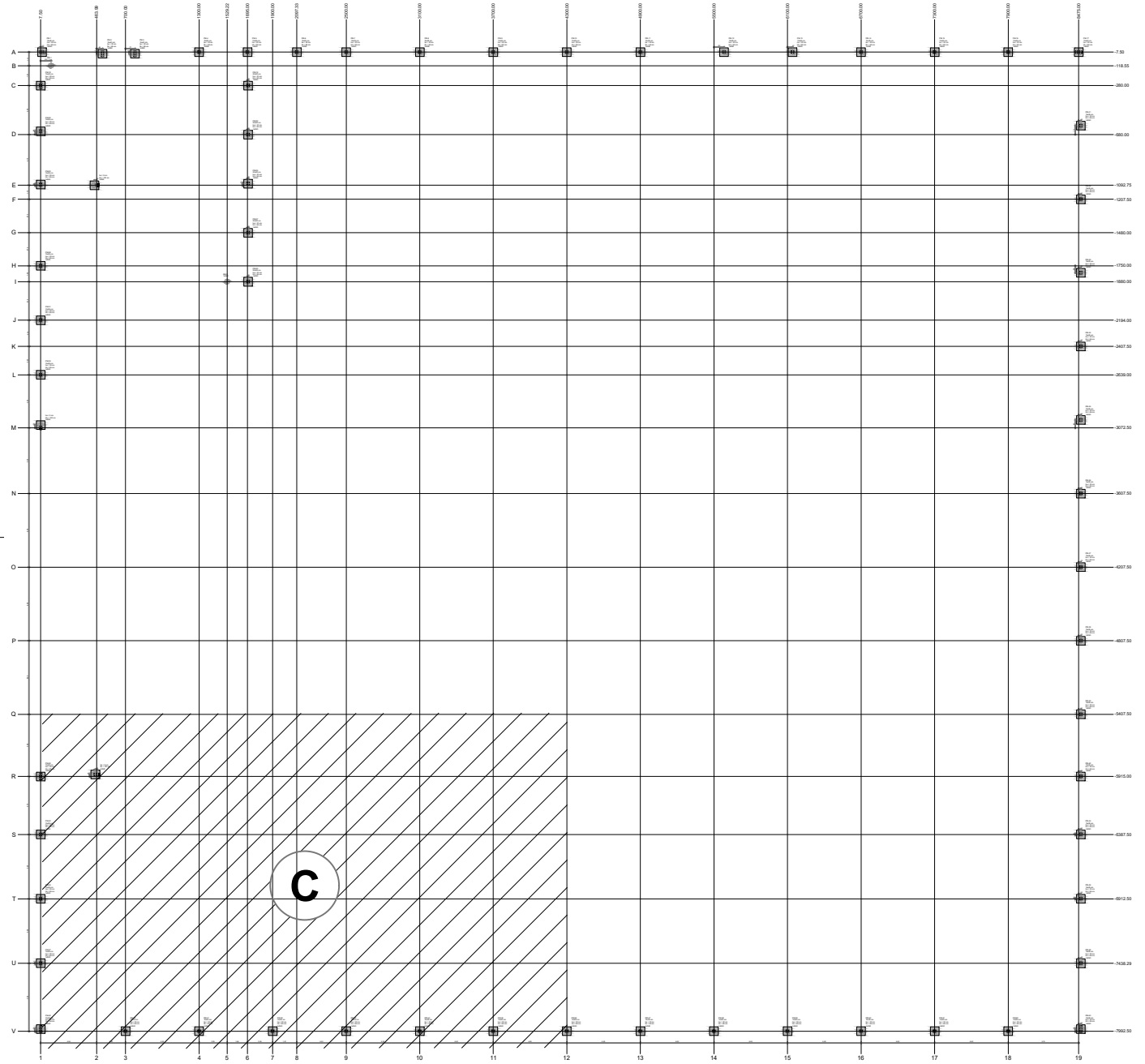
EXECUÇÃO:

1. RECOMENDAMOS QUE A LOCAÇÃO DA ESTRUTURA SEJA REALIZADA ATRAVÉS DE EQUIPAMENTOS HOMOLOGADOS E DEVIDAMENTE CALIBRADOS PELOS ORGÃOS DE AFERIÇÃO E QUALIDADE ISO 9001.
  2. É FUNDAMENTAL A UTILIZAÇÃO DE ESPALHADORES DE ARMADURA PARA MONTAGEM E CONSTRUÇÃO DE TODOS OS ELEMENTOS ESTRUTURAIS.
  3. NO ATO DE EXECUÇÃO DAS VIGAS BALDRAMES E BLOCOS, DEVE SER LANÇADO UM TRAÇO DE BRITA 0 "ZERO" EM TODA SUA EXTENSÃO.
  4. TODAS AS VIGAS BALDRAMES E BLOCOS DEVEM SER IMPERMEABILIZADOS UTILIZANDO A APLICAÇÃO DE MANTA LÍQUIDA.
  5. APÓS A REALIZAÇÃO DA CONCRETAGEM DOS ELEMENTOS, TODA A ESTRUTURA DEVE PERMANECER COM ESCORAMENTO DE 10% "DEZ PORCENTO" PELO PERÍODO DE 30 "TRINTA" DIAS.
  6. APÓS A REALIZAÇÃO DA CONCRETAGEM DOS ELEMENTOS QUE POSSUÍM CONTRA-FLEXA IGUAL OU SUPERIOR A 3 CM "TRÊS CENTÍMETROS", DEVEM PERMANECER COM ESCORAMENTO DE 100 % "CEM PORCENTO" PELO PERÍODO DE 40 "QUARENTA E CINCO" DIAS.
  7. TODAS AS LAJES DEVEM SER IMPERMEABILIZADAS UTILIZANDO MANTA LÍQUIDA.
- OS ELEMENTOS ESTRUTURAIS SOMENTE PODEM SER CONCRETADOS APÓS A PLENA VALIDAÇÃO DO ENGENHEIRO DE EXECUÇÃO RESPONSÁVEL PELO PROCESSO DE CONFERÊNCIA E MONTAGEM.

- BM-1-BM-2-BM-3-BM-4  
BM-5-BM-6-BM-7-BM-8  
BM-9-BM-10-BM-11-BM-12  
BM-13-BM-14-BM-15-BM-16  
BM-17-BM-18-BM-19-BM-20  
BM-21-BM-22-BM-23-BM-25  
BM-26-BM-27-BM-28-BM-29  
BM-30-BM-31-BM-32-BM-33  
BM-34-BM-35-BM-37-BM-38  
BM-39-BM-40-BM-42-BM-43  
BM-44-BM-45-BM-46-BM-47  
BM-48-BM-49-BM-50-BM-51  
BM-52-BM-53-BM-54-BM-55  
BM-56-BM-57-BM-58-BM-59  
BM-60-BM-61-BM-62-BM-63 (1xR40) BM-24-BM-34-BM-41 (1xR40)



2 LEGENDA DOS BLOCOS  
ESCALA 1/25



3 MAPA CHAVE  
SEM ESCALA

CONTROLE DE REVISÕES

| Nº | DATA | DESCRIÇÃO |
|----|------|-----------|
|----|------|-----------|



MINISTÉRIO DA  
EDUCAÇÃO

PROJETO PADRÃO - FNEDE

PROPRIETÁRIO: \_\_\_\_\_

ENDEREÇO: \_\_\_\_\_

MUNICÍPIO - UF: \_\_\_\_\_

PROPRIETÁRIO: \_\_\_\_\_

RESP. TÉCNICO: \_\_\_\_\_ CREA: \_\_\_\_\_

AUTOR DO PROJETO: \_\_\_\_\_ CAU: \_\_\_\_\_

DLFO: \_\_\_\_\_ CREA: \_\_\_\_\_

DLFO: \_\_\_\_\_ RA: \_\_\_\_\_

DLFO: \_\_\_\_\_

DLFO: \_\_\_\_\_

DLFO: \_\_\_\_\_

DLFO: \_\_\_\_\_

DLFO: \_\_\_\_\_

DLFO: \_\_\_\_\_

DLFO: \_\_\_\_\_

DLFO: \_\_\_\_\_

DLFO: \_\_\_\_\_

DLFO: \_\_\_\_\_

DLFO: \_\_\_\_\_

DLFO: \_\_\_\_\_

DLFO: \_\_\_\_\_

DLFO: \_\_\_\_\_

DLFO: \_\_\_\_\_

DLFO: \_\_\_\_\_

DLFO: \_\_\_\_\_

DLFO: \_\_\_\_\_

DLFO: \_\_\_\_\_

DLFO: \_\_\_\_\_

DLFO: \_\_\_\_\_

DLFO: \_\_\_\_\_

DLFO: \_\_\_\_\_